

1368

Kit ripara plastiche

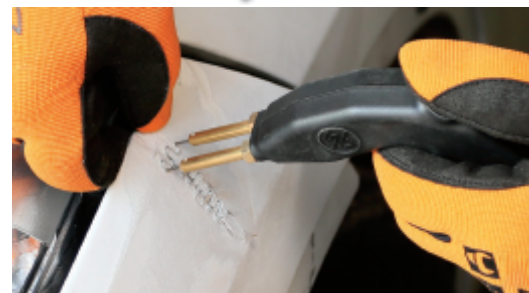
CE


Permette di riparare velocemente crepe e rotture di parti in plastica

DESCRIZIONE TECNICA

- alimentazione 220+240 V con presa Shuko
- lunghezza cavo pistola termica 3,5 m
- lunghezza cavo alimentazione 1,35 m
- 2 regolazioni di potenza 35-75 W
- pistola termica con terminali in ottone a 2 angolazioni di inserimento graffetta: 0°-90°
- protezione input: disgiuntore termico
- protezione output: fusibile 10 A
- tasca metallica per riporre la pistola
- fornito senza graffette

kg



		art.
	013680001	1368